

A Level



2027

関東1都8県の優良企業情報誌 [エラベル]

関東版

東京商工リサーチが厳選した
全国で上位8%の



優良企業

優良企業ガイド264社掲載・経営者インタビュー177社掲載





サトウケンセツコウギョウ

佐藤建設工業 株式会社



- 求人職種 ▶ 技術職／総合職
 学歴・職歴 ▶ 新卒(大卒・短大卒・高卒)／中途(大卒・短大卒・高卒)
 選考方法 ▶ 面接(WEB対応可)
 会社説明会 ▶ 対面／WEB

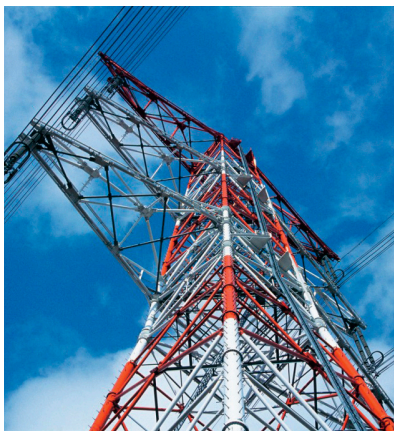
採用実績 (2024年)	平均年齢	男女比
3名	45歳	9:1

インターンシップ

建設

人々の暮らしを支えています

当社は、「電気」、「通信」といった、人々の生活や命を守るためになくてはならない、ライフラインを支えています。送電線鉄塔建設工事、モバイル建設工事など、現代から未来まで人々の暮らしを支える社会貢献度の高い仕事を主事業としています。創業75年以上の歴史から培ってきた高い技術力やノウハウを生かし日本の隅々まで送電線網やネットワークの構築に携わってきました。近頃では再生可能エネルギー(太陽光発電・風力発電等)の普及や災害時における電力の安定供給を確保するため、日本国内の電力系統が今まさに進化を遂げようとしています。自分が携わったものが直接国民の生活を支えているというやりがいを感じられる魅力があります。



▲ 100万ボルト送電線鉄塔



▲ 初級社員研修(昇塔訓練)



▲ 夏期社員研修(測量実習)

採用担当の声

Message Voice (2010年入社)

送電線建設は電気や土木などいろんな分野の総合力で行われることから同時にたくさんの経験を積むことができます！またその経験を活かした国家資格が取得可能です！自分のスキルアップができる環境が備わっています！

この会社のアピールPOINT!

文理解問！充実した研修で丁寧に基礎から教えます！

入社時から2ヶ月間の新入社員研修でビジネスマナーや施工管理をする上で必要な基礎知識・実技研修の他、入社6年目まで経験年数に応じた階層別の研修を実施しています！

75年以上の実績！歴史から培ってきた高い技術力！

昭和21年の創業から75年以上日本全国の送電線を支えてきました。その歴史から培った高い技術力で今だけではなく将来までライフラインを支えていくことが私達の使命です！

会社DATA	
所在地	〒140-0011 東京都品川区東大井5-12-10大井朝陽ビル3F
設立	1951(昭和26)年11月
資本金	4億4,000万円
代表者	辻克仁
従業員数	160名
営業所・支店	仙台、名古屋、大阪、広島、福岡、大分
売上高	83億5,000万円 [2025(令和7)年3月期]
事業内容	送電線鉄塔建設工事、モバイル通信基地局建設工事

採用DATA	
初任給	大学院・大卒:252,000円 短大・高専・専門・高校卒:237,000円
昇給	年1回(4月)
賞与	年2回
諸手当	住宅手当、時間外手当、役職手当、家族手当、通勤手当、休日勤務手当、現場宿泊手当、現場工事手当
職務内容	技術職(送電線建設工事に関する施工管理)、総合職
募集人数	10名
勤務先	宮城、愛知、大阪、広島、福岡、大分
勤務時間	9:00~18:00(工事現場事務所においては原則8:00~17:00)
休日・休暇	年間125日(2024年度)、土曜日、日曜日、祝日、年末年始休暇、有給休暇、慶弔休暇、育児休暇、介護休暇、当社休日(5月1日)
福利厚生	各種社会保険(健康保険・厚生年金・雇用保険・労災保険)、ベネフィット・ステーション(Netflix無料で見放題)/定期健康診断/退職金制度/選択制DC制度/団体定期保険/医療保障一時金保険/QOISM(健康サポートアプリ)
教育・研修	新入社員研修、OJT、初級技術研修、フォローアップ研修、管理職研修、コンプライアンス研修など

TSR EYE 東京商工リサーチからひとこと

産業や生活に欠かすことのできない電力を送る送電線の工事について長年の歴史を背景に高い技術力を有する企業。財務内容は健全であり、また国内送電線網の老朽化等を背景に活躍の場は多く将来性にも期待される。

採用に関するお問い合わせ

(代表) TEL.03-5715-2520

担当：管理本部総務課 採用担当
 URL：https://www.sato-k.co.jp
 E-mail：recruit@sato-k.co.jp

企業公式サイト



東京商工リサーチが調査した企業上位8%を掲載

A Levelの優良企業

地元の優良企業のメリットとは

POINT 01 TSR評点とは?

「評点」とは、対象企業を「経営者能力」、「成長性」、「安定性」、「公開性・総合世評」の4つの視点で紹介するTSR独自の評価指標です。

日本企業の

上位8%
(評点55点以上のみ)

A Level
掲載

経営者能力
(20点)

企業成長性
(25点)

企業安定性
(45点)

公開性・
総合世評
(10点)

エラベルとは?

「Aレベルの会社を“選べる”」というコンセプトで、地域と人と企業のトライアングルを結ぶ地域密着の優良企業紹介誌です。信用調査会社である東京商工リサーチならではの目線で選んだ地元の優良企業にスポットを当てて、各企業のPRや就職活動のサポートを行うことを目的としています。

POINT 02

中小企業の魅力とは?

中小企業ならではの魅力が沢山あり、大企業にはないメリットがあります。

自分の働きが会社の成長に直結する

自分の仕事は何の役に立っているのか大組織では見失いがちですが、自分の働きと結果を間近で感じられるのが中小企業の良い所です。成果を出して会社を牽引していく楽しさを実感出来ます。



業界で生き残る自信と能力がいち早く身につく

これからの時代を生き抜くには着実にスキルアップしていく必要があります。中小企業では若いうちから重要案件を手掛けるチャンスが多く、業務経験を重ねて業界で生き残る自信と能力が、いち早く身につきます。



会社によっては転職がない

地域に根ざしていることから、本社や工場のあるエリアに集中して事業を行っていることがよくあります。特に子どものいる家庭の場合、転校や単身赴任の心配がなく、家族と同居しやすいといったメリットも生まれます。



経営者との距離が近い

能力の高さやリーダーシップ、実績が認められやすく、スピード感があることも中小企業の特徴です。大企業や競合の他社より早くPDCAサイクルを回せたり、顧客の声をスムーズに反映できるというメリットがあります。



POINT 03

東京商工リサーチとは?

東京商工リサーチ (TSR) は、1892年に創業した日本で最も歴史ある信用調査会社です。国内外の企業信用調査、海外企業調査、市場調査、各種経済調査など多岐にわたる調査事業を展開しています。全国に拠点を設け、国内最大級となる445万件超の企業情報データベースを構築し、また、世界最大の企業データを保有するアメリカの信用調査会社Dun&Bradstreet (D&B) との提携により全世界240超の国と地域、6億件超の企業情報を提供しています。これらの集められた情報は、金融機関や商社、メーカーなどが取引先を選ぶときの判断材料と

もなり、公正で安全な取引を支える役割を果たしています。近年はAIやデジタル技術も取り入れ、情報提供の質とスピードを高めています。長年培った信頼性と新しい挑戦を両立させるTSRは、企業のリスク管理やマーケティング支援のプロフェッショナルとして与信管理・営業支援・調達管理など多様なビジネスニーズに応えるワンストップサービスを手掛けています。



POINT 04

企業信用調査とは?

企業信用調査とは、簡単にいえば「この会社はちゃんとお金を払える会社なのか」を確かめる調査です。普段の買い物では商品とお金をその場で交換しますが、会社同士の取引ではそうはいきません。多くの場合は「掛け取引」といって、まず商品やサービスを納品し、代金は1か月後や2か月後に支払う形になります。もし相手の会社に資金がなく、代金を支払ってもらえなかったら、自分の会社は大きな損失を抱えてしまいます。そこで必

要になるのが企業信用調査です。調査では、会社の売上や利益といった数字だけでなく、経営者の姿勢や将来の見通し、過去の支払い状況などを幅広くチェックし、その会社が安心して取引できるかどうかを評価します。東京商工リサーチは中立的な視点で取引の可否や与信限度を決定するための材料となる情報を収集・提供することで企業間の円滑な取引を支援しています。

信用調査のしくみ

TSRレポート

